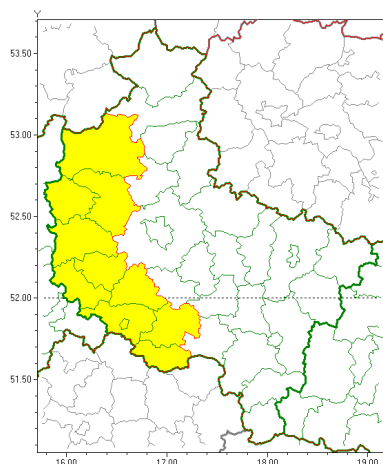


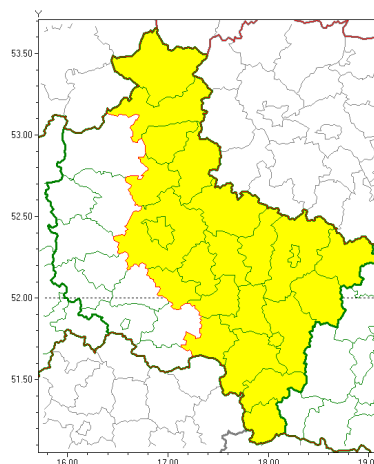


Zasięg ostrzeżeń w województwie

Intensywne opady deszczu
2018-07-18 08:25



Intensywne opady deszczu z burzami
2018-07-18 08:25



WOJEWÓDZTWO WIELKOPOLSKIE
OSTRZEŻENIA METEOROLOGICZNE ZBIORCZO NR 17
WYKAZ OBSZARÓW ZUCIENNYCH OSTRZEŻENIAMI
o godz. 08:25 dnia 18.07.2018

Zjawisko/Stopień zagrożenia	Intensywne opady deszczu/1
Obszar	powiaty: czarnkowsko-trzcianecki, gostyński, grodziski, kościański, leszczyński, Leszno, międzybuzki, nowotomyski, rawicki, szamotulski, wolsztyński
Ważność	od godz. 09:30 dnia 18.07.2018 do godz. 09:30 dnia 19.07.2018
Prawdopodobieństwo	80%
Przebieg	Prognozuje się wystąpienie opadów deszczu okresami o natężeniu umiarkowanym i silnym. Prognozowana wysokość opadów za okres ważności ostrzeżenia - od 15 mm do 30 mm, miejscami do 40 mm.
SMS/RSO	Woj. wielkopolskie (11 powiatów), IMGW-PIB wydał ostrzeżenie pierwszego stopnia o intensywnych opadach deszczu
Zjawisko/Stopień zagrożenia	Intensywne opady deszczu z burzami/1
Obszar	powiaty: chodzieski, gnieźnieński, jarociński, kaliski, Kalisz, kpiński, kolski, Konin, koniński, krotoszyński, obornicki, ostrowski, ostrzeszowski, pilski, pleszewski, Poznań, poznański, słupecki, redziński, remski, turecki, wargoniecki, wrzesiński, złotowski
Ważność	od godz. 09:30 dnia 18.07.2018 do godz. 09:30 dnia 19.07.2018
Prawdopodobieństwo	80%



Przebieg	Prognozuje się wystąpienie opadów deszczu okresami o natężeniu umiarkowanym i silnym. Prognozowana wysokość opadów za okres wynosi od 15 mm do 30 mm miejscami do 40 mm. W trakcie opadów deszczu będą występowały burze z porywami wiatru do 65 km/h.
SMS/RSO	Woj. wielkopolskie (24 powiatów), IMGW-PIB wydał ostrzeżenie pierwszego stopnia o intensywnych opadach deszczu z burzami
Dyrektor synoptyk IMGW-PIB	Leszek Szaradowski

Opracowanie niniejsze i jego format, jako przedmiot prawa autorskiego podlega ochronie prawnej, zgodnie z przepisami ustawy z dnia 4 lutego 1994r o prawie autorskim i prawach pokrewnych (dz. U. z 2006 r. Nr 90, poz. 631 z późn. zm.).
Wszelkie dalsze udostępnianie, rozpowszechnianie (przedruk, kopiowanie, wiadomości sms) jest dozwolone wyłącznie w formie dosłownej z bezwzględnym wskazaniem źródła informacji tj. IMGW-PIB.